

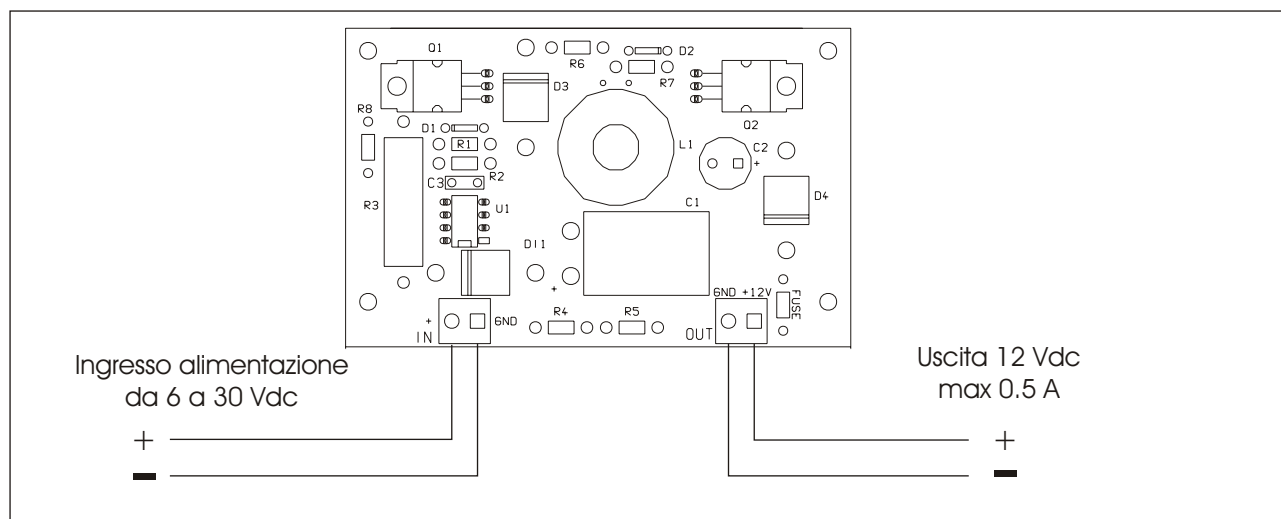
Alimentatore stabilizzato 3.ALIM.0.5



Gentile cliente la ringraziamo per avere scelto di utilizzare un alimentatore 3.ALIM.0.5
 Il prodotto in oggetto permette di fornire energia ad apparecchiature elettroniche con voltaggio 12 Vdc,
 dove è richiesta un' alimentazione stabilizzata (strumentazione, sensoristica, illuminazione a led)
 indipendentemente dagli sbalzi di tensione presenti sull'impianto 12 o 24 Vdc di bordo .

Caratteristiche tecniche :

- alimentazione da 6 a 30 Vdc
- tensione di uscita 12 Vdc costante
- potenza max erogabile in uscita 0.5 A



Attenzione prestare molta attenzione a non invertire la polarità della tensione in ingresso potreste danneggiare l'apparecchiatura

R.B.Elettronica srl

Via Erba, 42 20037 Paderno Dugnano (MI)

tel 02/99042670 fax 02/9181203

www.rbelettronica.com info@rbelettronica.com

Steady feeder 3.ALIM.0.5



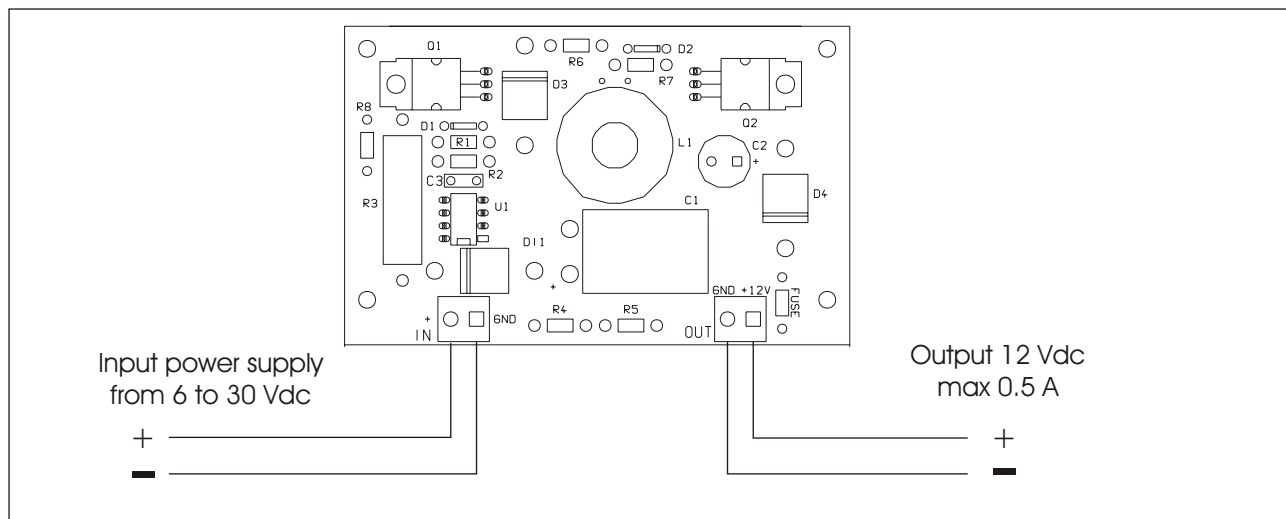
Valued customer thanks for your choice to use 3.ALIM.0.5 feeder.

This product enable to supply electronic devices with power 12 Vdc where it needs a steady feeder (instrumentation, sensors, led lighting)

Power supply will be steady independently from voltage difference 12 o 24 Vdc that attends on board plant.

Technical features :

- Power supply from 6 to 30 Vdc
- Output voltage 12 Vdc steady
- Max power supplied on output 0.5 A



Warning : pay attention do not reverse polarity of voltage in input.
It could damage the device.

R.B.Elettronica srl

Via Erba, 42 20037 Paderno Dugnano (MI)

tel 02/99042670 fax 02/9181203

www.rbelettronica.com info@rbelettronica.com